

Université 
de Montréal
et du monde.



La vie étudiante à l'UdeM

Séances d'accueil départementales



La vie étudiante à l'UdeM

- » L'expérience étudiante
- » Soutien personnalisé
- » Soutien à la réussite
- » Santé et bien-être

EXPÉRIENCE ÉTUDIANTE

De nombreuses opportunités

Implication et engagement

- Développer son leadership
- Regroupements étudiants
- Associations étudiantes
- Relevé de l'engagement/badge

Arts et culture

- Ateliers culturels
- Ciné-campus
- Concerts

Études à l'étranger



EXPÉRIENCE ÉTUDIANTE

Des services pour vous

Activités physiques

- Installations du CEPSUM
- Ligues et clubs sportifs

Bibliothèques

- Aires de travail et d'étude aménagées
- Ressources en ligne et sur place

Offre alimentaire

- Local Local
- Cafés étudiants



SOUTIEN PERSONNALISÉ

Des ressources adaptées à votre situation



La plupart de ces ressources proposent des rendez-vous en virtuel

Communauté étudiante en situation de handicap

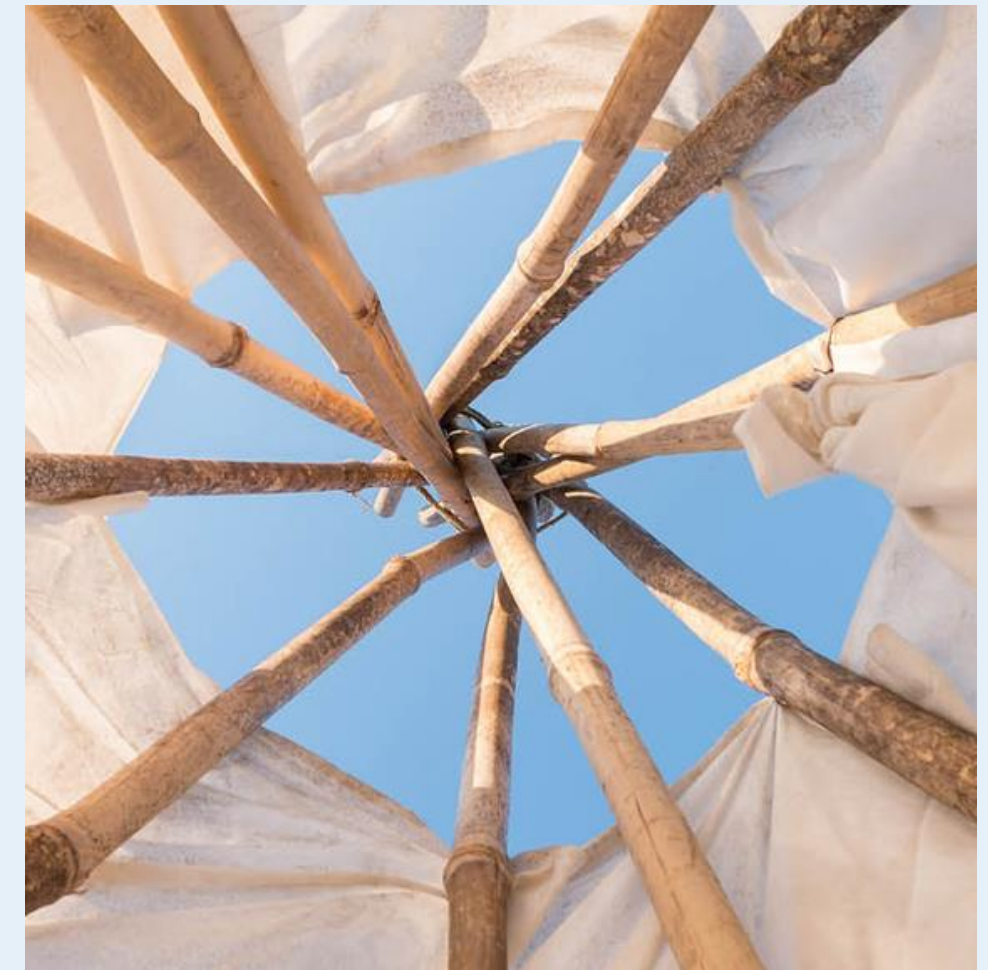
- Mesures d'accommodement

Parents aux études

- Groupe d'entraide
- Politique des parents aux études

Communauté étudiante

- Autochtone
- Internationale



SOUTIEN PERSONNALISÉ

Besoin d'un coup de pouce ?



La plupart de ces ressources proposent des rendez-vous en virtuel

Aide financière

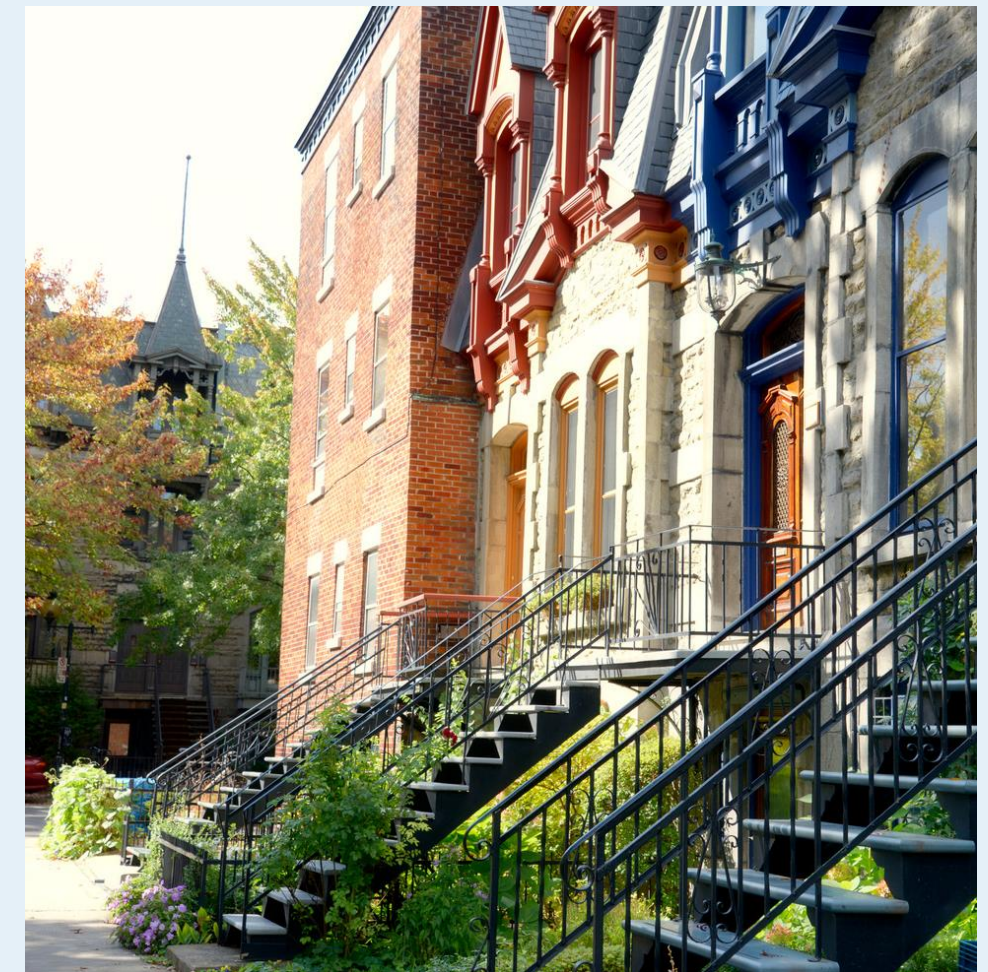
- Gestion et planification du budget
- Répertoire de bourses
- Soutien dans les démarches de demande d'aide financière et de bourses

Emploi

- Alerte-emploi
- Soutien pour sa recherche
- Ateliers gratuits

Logement

- Service logement hors campus



SOUTIEN À LA RÉUSSITE



La plupart de ces ressources proposent des rendez-vous en virtuel

Soutien à l'apprentissage

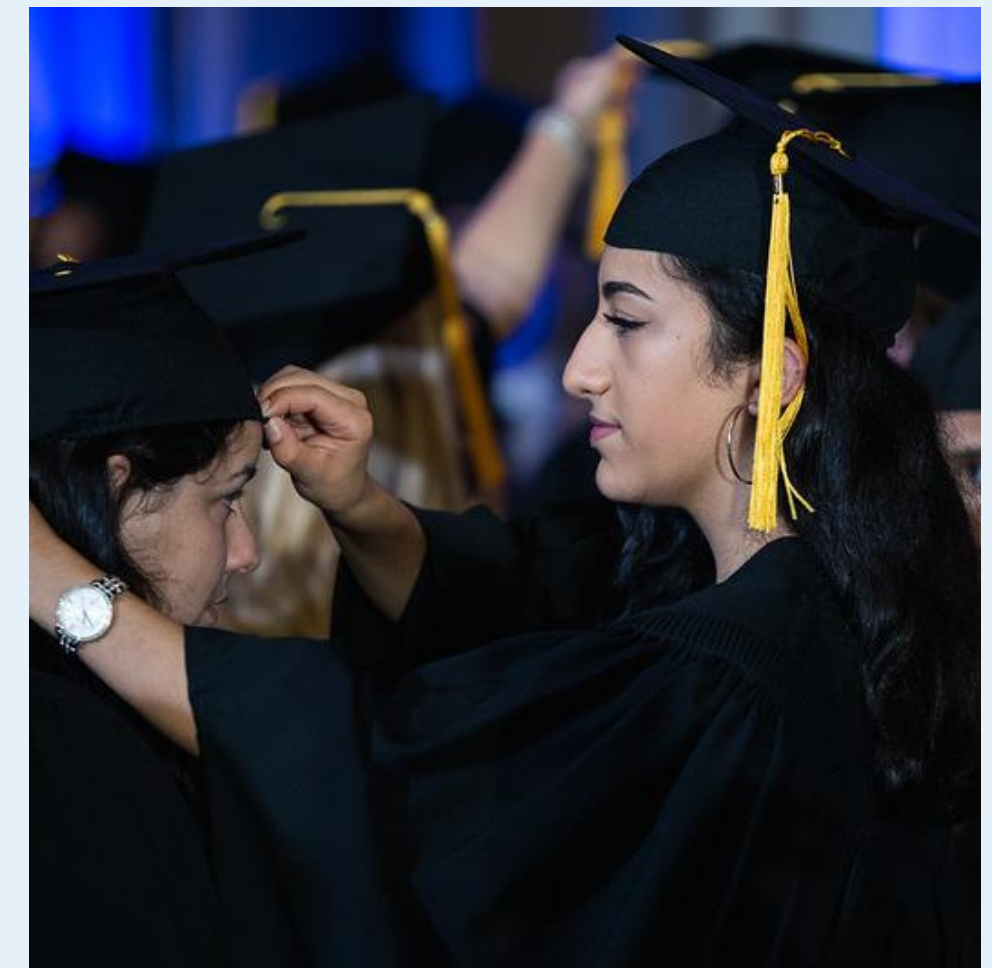
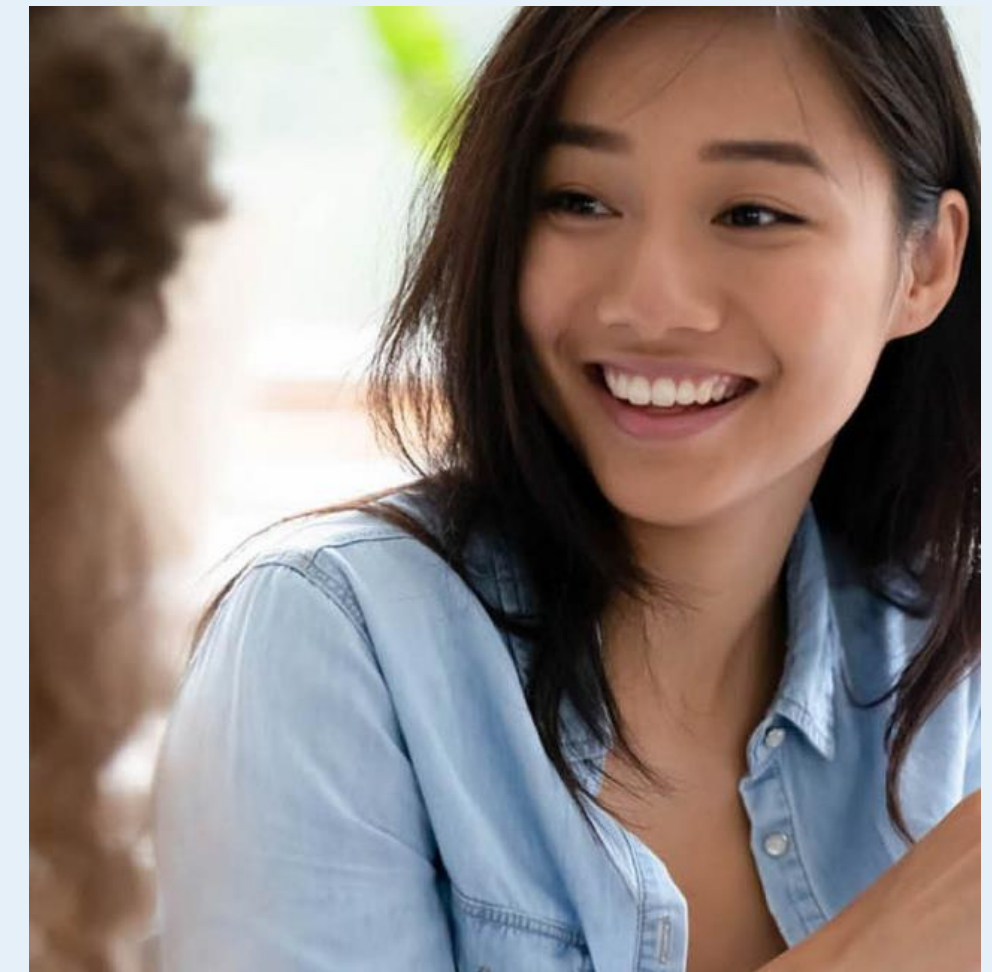
- Équipe de professionnel[le]s spécialisé[e]s
- Ressources de soutien gratuites

Soutien en français

- Tutorat
- Ressources de soutien gratuites

Cheminement universitaire

- Ateliers et outils de soutien
- Information scolaire et professionnelle
- Orientation



SANTÉ ET BIEN-ÊTRE

Ressources bien-être

- Ateliers gratuits
- Guides de nutrition
- Programme mieux-être
- Tout le monde a des bas
- Réseau sentinelles
- Soutien par les pairs

Centre de santé

- Clinique et laboratoire médical
- Consultation psychologique
- Service de nutrition
- Physiothérapie



L'EXPÉRIENCE PREMIÈRE ANNÉE À L'UDEM, C'EST...



Du **soutien** dès l'admission

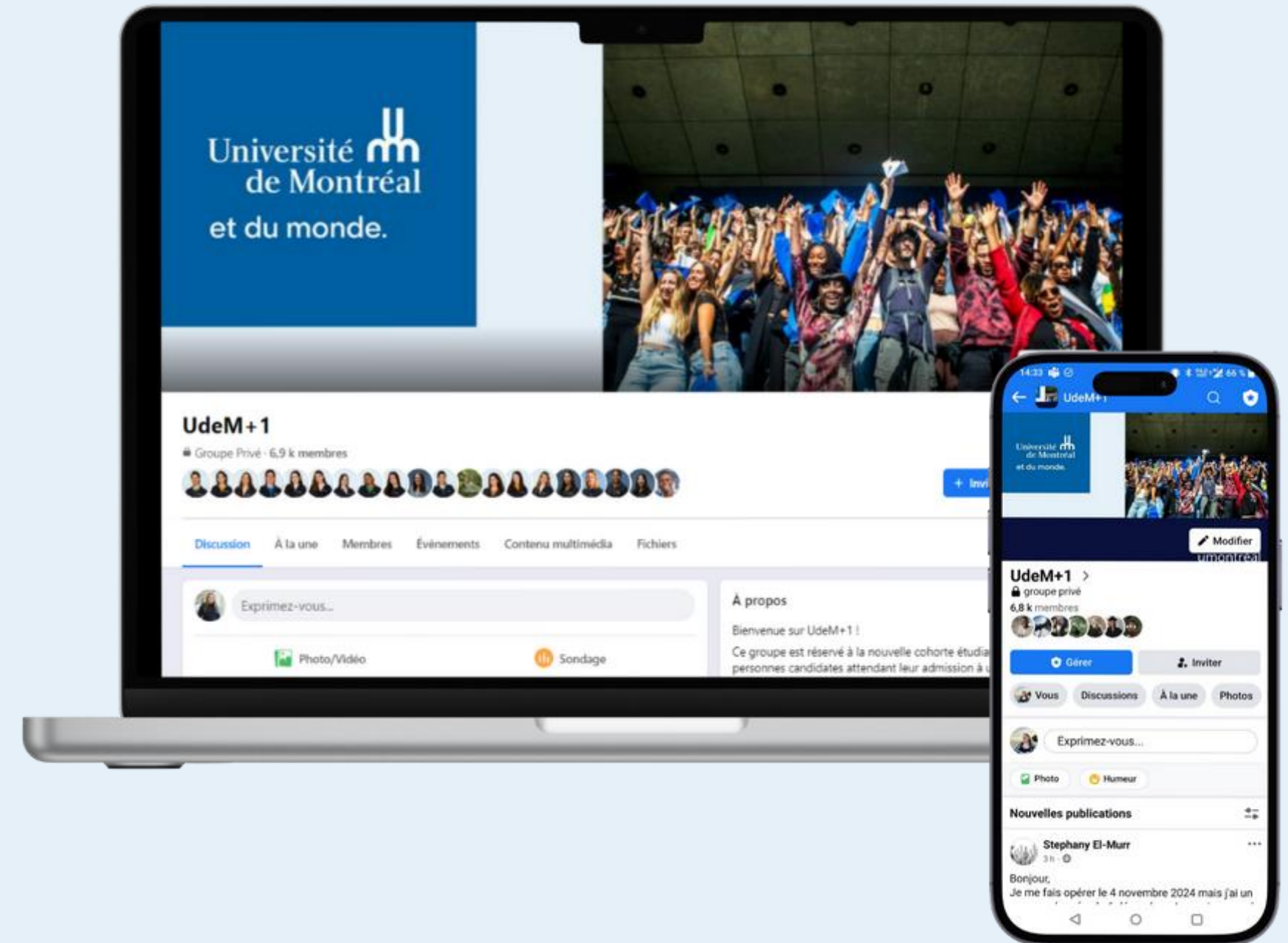
Un **accueil** hors-pair

Une **expérience étudiante**
pour s'épanouir pleinement

Du soutien dès l'admission

Groupe Facebook UdeM+1

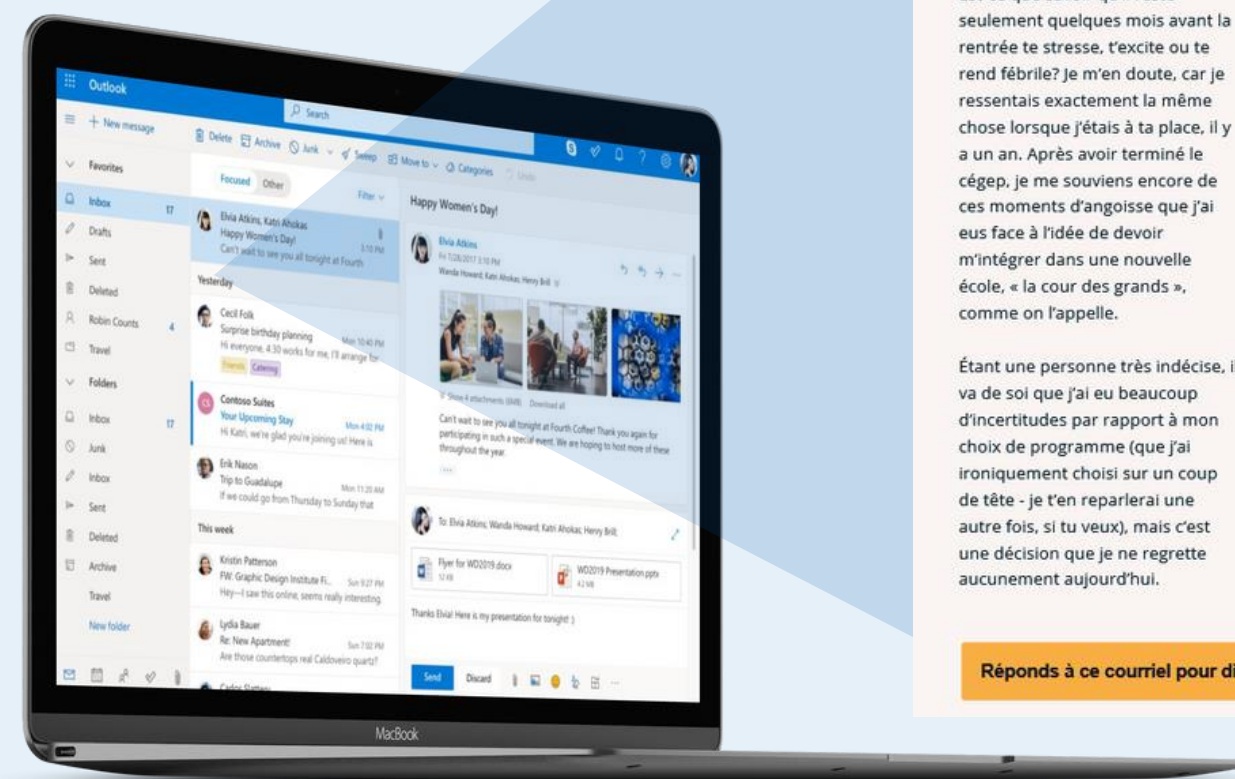
- Trouver réponses à ses questions grâce à un écosystème d'entraide et au soutien de l'équipe ambassadrice.
- Être informé[e] sur les ressources et les services offerts à l'UdeM.



Du soutien dès l'admission

Correspondance 1re année

- Envoyées une fois par mois, tout au long de la première session.
- Être rassuré[e] par la validation de ses expériences et au partage de celles de ses pairs.
- Échanger avec l'équipe ambassadrice pour trouver réponses à ses questions.
- S'informer sur les ressources et les services offerts.



Moi c'est Charline, étudiante et ambassadrice à l'UdeM!
J'étudie au baccalauréat en science politique et philosophie. Comme toi, je suis une étudiante internationale et je suis arrivée à Montréal il y a X ans. Je t'écrai à tous les mois durant ta première session!

Mon expérience

Est-ce que savoir qu'il reste seulement quelques mois avant la rentrée te stresse, t'excite ou te rend fébrile? Je m'en doute, car je ressentais exactement la même chose lorsque j'étais à ta place, il y a un an. Après avoir terminé le cégep, je me souviens encore de ces moments d'angoisse que j'ai eus face à l'idée de devoir m'intégrer dans une nouvelle école, « la cour des grands », comme on l'appelle.

Étant une personne très indécise, il va de soi que j'ai eu beaucoup d'incertitudes par rapport à mon choix de programme (que j'ai ironiquement choisi sur un coup de tête - je t'en reparlerai une autre fois, si tu veux), mais c'est une décision que je ne regrette aucunement aujourd'hui.

Mes conseils pour...

Il y a tant de choses que j'aurais aimé savoir avant d'entamer cette nouvelle étape! C'est pour cela qu'à mon tour, je ferai de mon devoir de pouvoir te guider et t'aider à mordre dans l'expérience universitaire à pleines dents : il y a tant de différents services et de possibilités qui n'attendent que tu les découvres!

On reste en contact et on se voit bientôt!

Il est temps pour moi de mettre fin à ce courriel, mais détrompe-toi; ce n'est pas un au revoir! Je vais m'assurer de t'écire chaque mois, tout au long de ton premier trimestre universitaire. N'hésite pas à me faire part de toutes tes questions, tes craintes par rapport à la rentrée, tes commentaires... Parle-moi de tes plans pour l'été

Réponds à ce courriel pour discuter avec moi (lien vers réponse)

"Je sentais ton énergie et ta bonne humeur au travers des courriels et ça m'a fait beaucoup de bien!
Je me suis sentie moins seule. "

Mode d'emploi UdeM



Du soutien dès l'admission

Mode d'emploi
UdeM

- Un parcours interactif, disponible sur téléphone et ordinateur
- Des informations sur toutes les ressources et mécanismes essentiels à la réussite de vos études
- 4 modules d'informations adaptées à vos besoins



Journées d'accueil 2025 :
21 août et 25 au 28 août

Un accueil hors pair

Journées d'accueil

- Créer des liens
- Découvrir son nouveau milieu de vie universitaire
- Démystifier les différentes ressources de l'université pour une rentrée en toute sérénité

Visites guidées

Séances
d'information

Conférences

Réseautage,
activités ludiques et
rencontres

MERCI POUR VOTRE ÉCOUTE!

Accueil et soutien à la communauté étudiante

Un accompagnement et du soutien
tout au long de votre première année d'études

accueil@sve.umontreal.ca

