

Université 
de Montréal
et du monde.



Le rendez-vous des admis

Année 2023-2024

Faculté des sciences de l'Éducation

Programmes professionnels de 2^e cycle

Félicitations !

De la part de toute notre
équipe pour votre
admission à l'Université de
Montréal!

Nous vous souhaitons la
bienvenue dans notre
belle communauté!

L'aventure commence!



Les premières étapes



Étape

1

Bravo!
Vous êtes
admis 😊

Étape

2

Accepter l'offre
d'admission
(Centre étudiant)

Étape

3

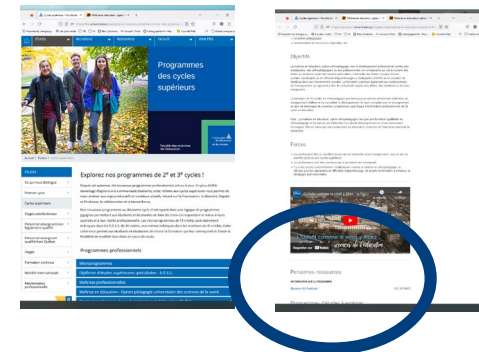
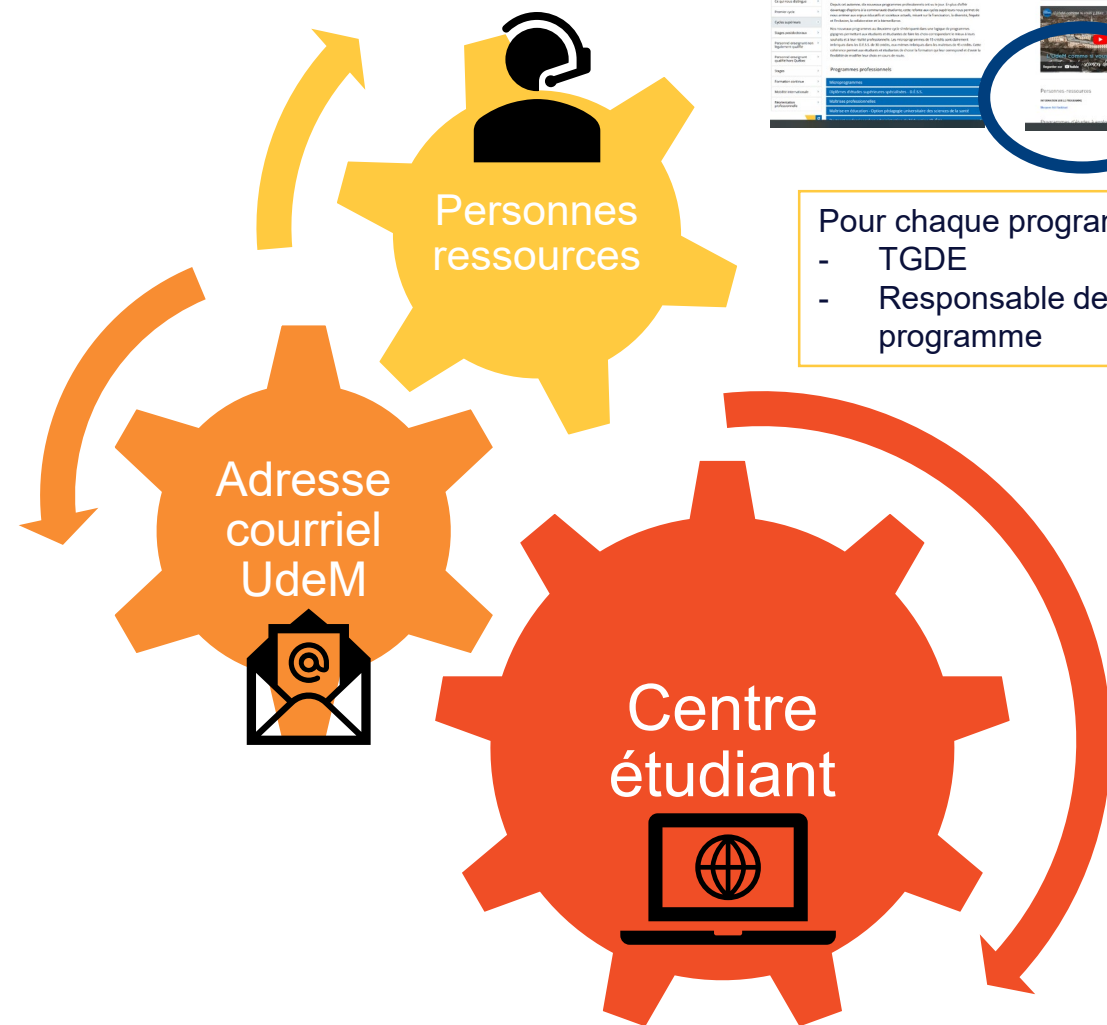
Choisir vos cours
et vous y inscrire
(Centre étudiant)

Étape

4

Connaitre les
ressources
et les utiliser si
nécessaire

Les rouages essentiels



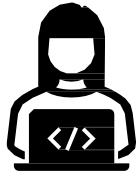
- Pour chaque programme:
- TGDE
 - Responsable de programme

Les actions essentielles

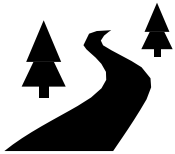
Pour tous, il est important de...



- **lire attentivement les courriels** que vous recevez et les instructions, s'il y a lieu;
- les correspondances de l'université sont envoyées à votre adresse courriel institutionnelle **@umontreal.ca**

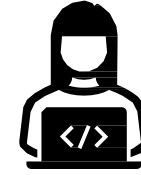


- **Il est possible de s'inscrire** à chaque trimestre: automne-hiver-été (attention aux dates d'inscription);
 - votre TGDE vous enverra un courriel pour vous inviter à vous inscrire.



- **vérifier les cours à suivre** et le cheminement;

L'inscription



- **Votre TGDE vous enverra un courriel** pour vous inviter à vous inscrire à chaque trimestre. Il est important de **réagir au courriel rapidement** afin d'éviter des relances et pour vous assurer **d'avoir une place dans la section souhaitée** des cours obligatoires et à option.
- **Plusieurs cours sont offerts une fois par année.** Si vous ne vous inscrivez pas au trimestre au cours duquel un cours obligatoire est offert, **vous retardez votre cheminement.**

Des ressources pour vous aider

Les sites Web où vous trouverez plusieurs informations utiles

- Faculté des sciences de l'éducation: <https://fse.umontreal.ca/accueil/>
- Bureau du registraire: <https://registraire.umontreal.ca/accueil/>

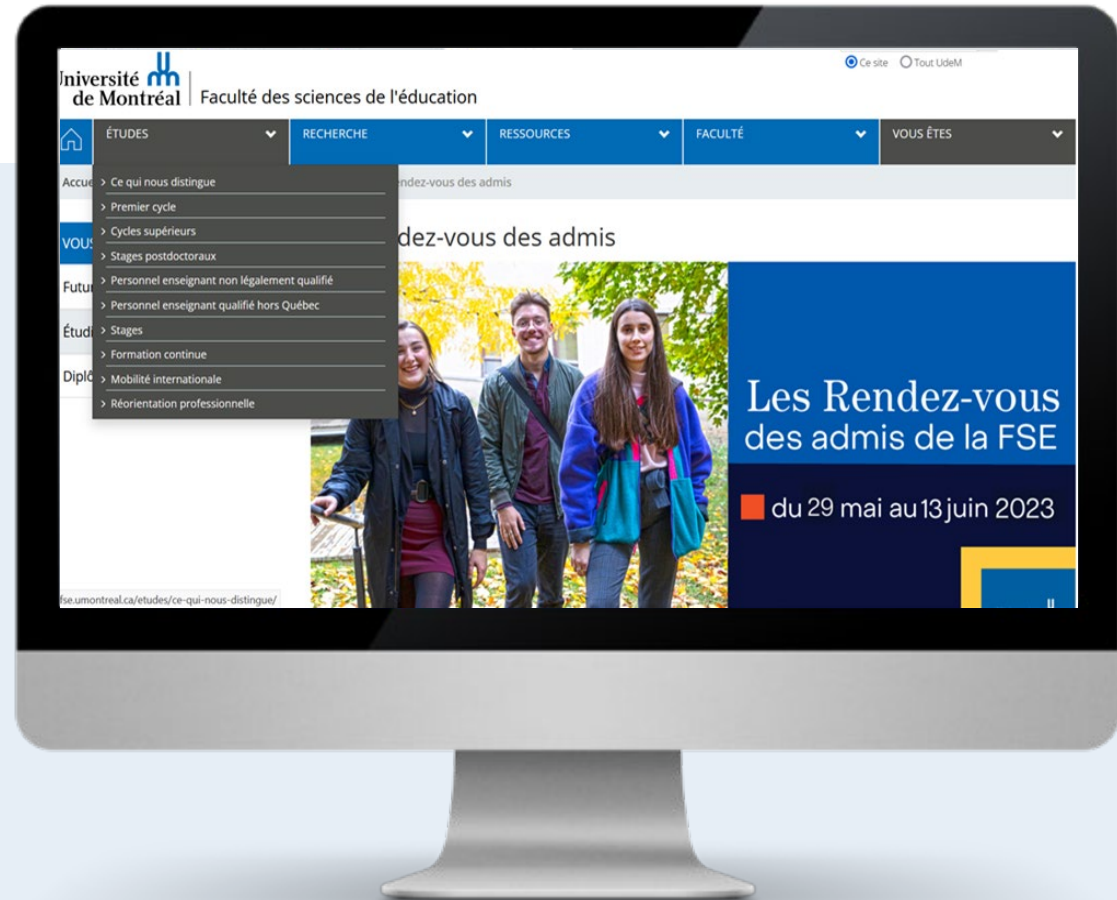


- <https://registraire.umontreal.ca/nous-joindre/aide-centre-etudiant/>
- Études supérieures et postdoctorales: <https://esp.umontreal.ca/accueil/>
- Bureau des étudiants internationaux: <http://www.bei.umontreal.ca/>
- Services à la vie étudiante: <https://vieetudiante.umontreal.ca/>
- Mon UdeM: <https://monudem.umontreal.ca/>
- Association étudiante ACSE <https://acse.education/>

Faculté des sciences de l'éducation

FSÉ

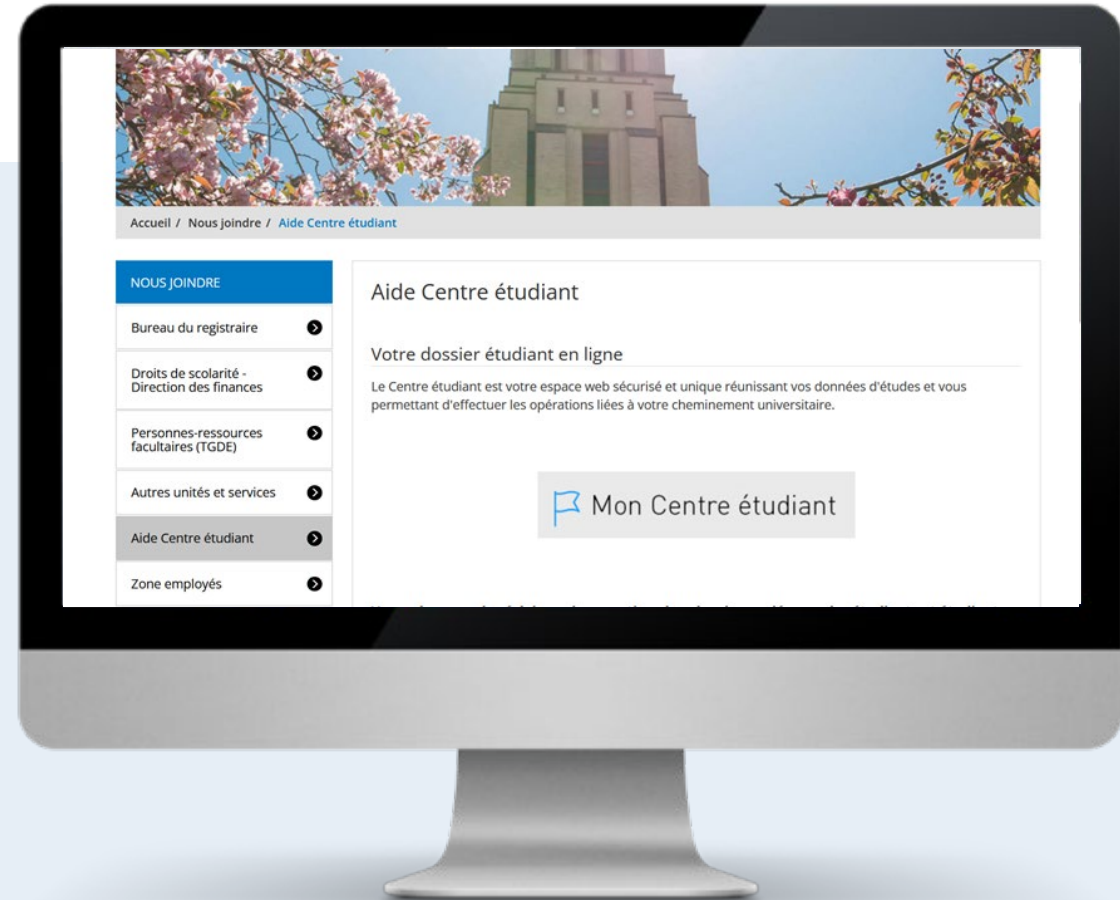
Vous y trouverez toutes les informations utiles sur les programmes, les personnes, les ressources.



<https://fse.umontreal.ca/accueil/>

Centre étudiant

Le Centre étudiant est votre espace web sécurisé et unique réunissant vos données d'études et vous permettant d'effectuer les opérations liées à votre cheminement universitaire



<https://registraire.umontreal.ca/nous-joindre/aide-centre-etudiant/>

Université de Montréal Quitter ↗


Accueil > Page accueil étudiants

Centre étudiant >


Aide Centre étudiant >

Menu

< >




Consultation procédures




AUCUNE DEM. ADMISSION ACTIVE

Admissions




2 CH. À FAIRE 1 BLOCAGES


Tâches



Centre Étudiant



Vos formulaires



Centre des avis

Université de Montréal Quitter ↗

Accueil > Amal - Centre étudiant


Centre étudiant >

Aide Centre étudiant >

Recherche de cours

Études ▾

i Vous n'êtes pas inscrit à des cours.

 **Panier de cours**

- Rechercher >
- Programme études >
- Inscription >
- Vos données études >
- Spécialisation >

Blocages

Non en règle étud. interna.

Détails

Étapes oblig.

MÉMOIRE

Rapport définitif

Détails

Étudier à l'UdeM

- Programmes d'études >
- Studium >

Finances ▾

i Aucun frais impayé.

Votre compte

- Interrogation compte >

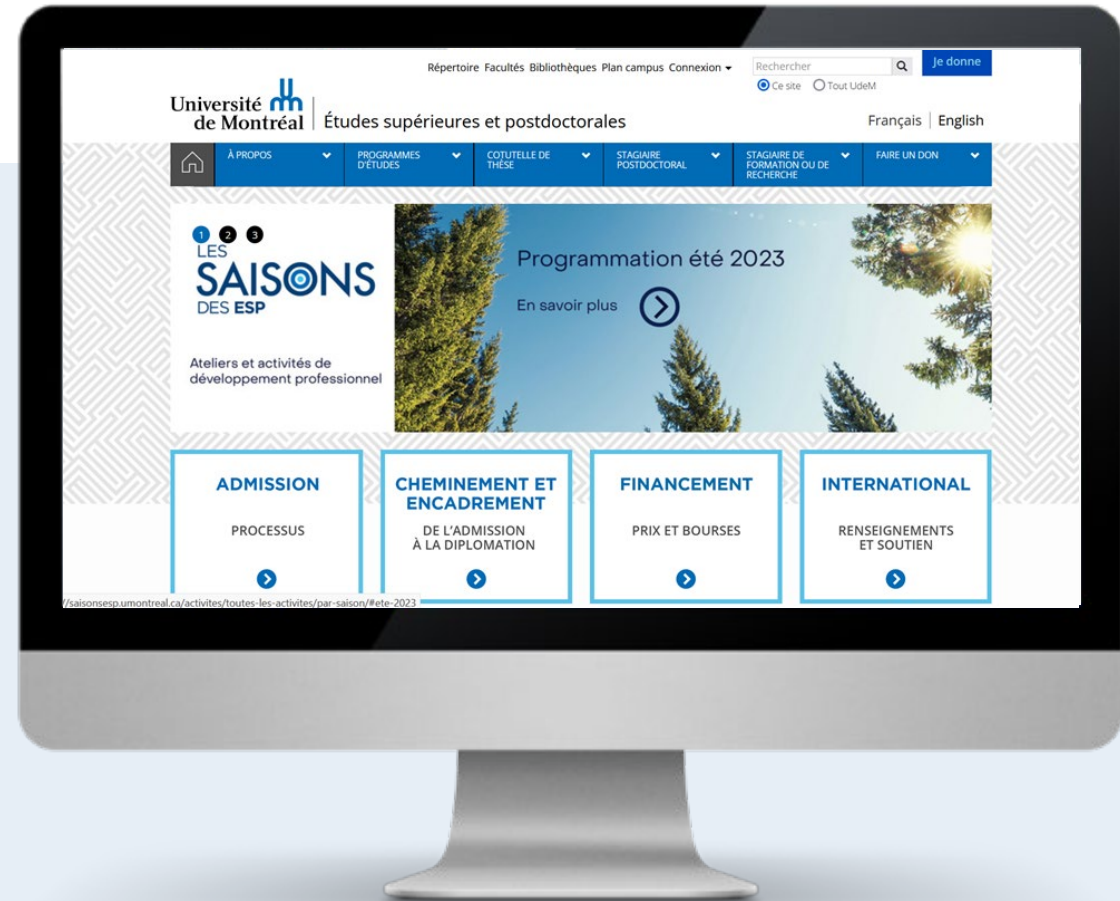
Sommaire du compte

Études supérieures et postdoctorales

ESP

Objectifs

1. Augmenter la persévérance et la diplomation aux cycles supérieurs
2. Assurer une meilleure intégration de nos étudiants et de nos postdoctorants sur le marché du travail
3. Optimiser et diversifier le bassin de recrutement de nos étudiants et de nos postdoctorants



Services aux étudiants

SAÉ

Expérience étudiante >

Santé et bien-être >

Soutien aux études >

Aide financière et emploi >

Calendrier de la vie étudiante

Ateliers culturels

Blogue



<https://vieetudiante.umontreal.ca/a-propos>

Bureau des étudiants internationaux

BEI

Les étudiantes et étudiants internationaux sont accompagnés par les Services à la vie étudiante avant même leur arrivée sur le campus. L'équipe du Bureau des étudiants internationaux les guide à chacune des étapes des démarches administratives relatives à l'immigration.



<http://www.bei.umontreal.ca/>

Mon UdeM

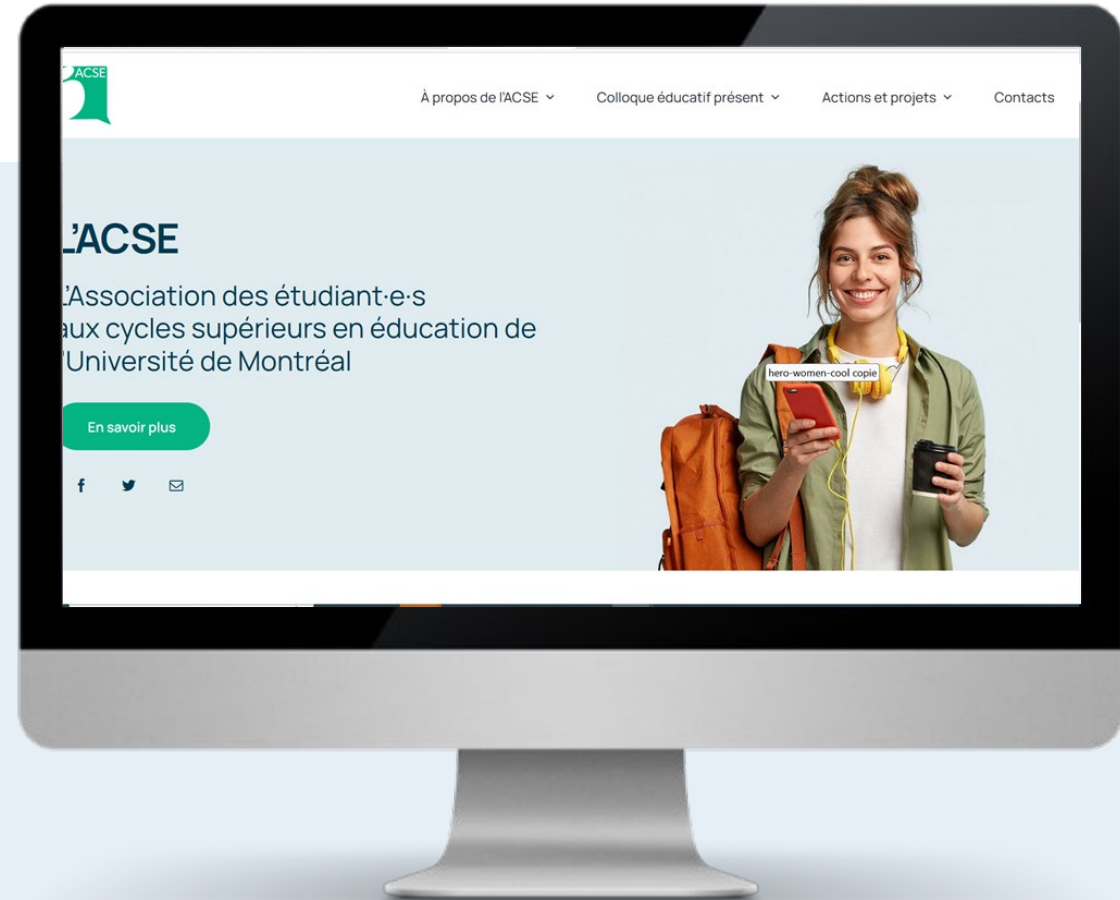
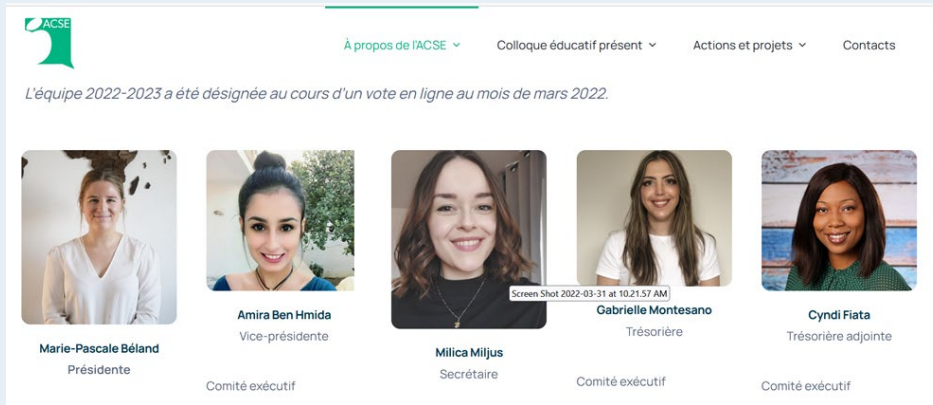
Mon UdeM est une plateforme destinée à la communauté de l'UdeM regroupant l'essentiel des communications institutionnelles et des outils pour fonctionner au quotidien, tant pour les étudiants que pour les employés.

Principales fonctionnalités :
Office365 (courriel, agenda, fichiers OneDrive), Centre étudiant / Synchro, StudiUM, services des bibliothèques, etc.



L'Association des étudiant.e.s aux cycles supérieurs en éducation de l'UdeM

ACSE



<https://acse.education/>

Puis-je choisir
mes cours à
chacune des
sessions ?

- Des cheminement ont été élaborés pour chacun des programmes. Les étudiants reçoivent de leur technicienne en gestion des dossiers étudiants (TGDE) la liste des cours auxquels ils peuvent s'inscrire pour respecter leur cheminement.

Aurai-je la possibilité de suivre des cours à distance au cours de ma formation?

- La plupart de nos cours sont hybrides avec quelques séances en mode présentiel (entre 3 et 7)



Portés par l'action

Merci de votre attention !

